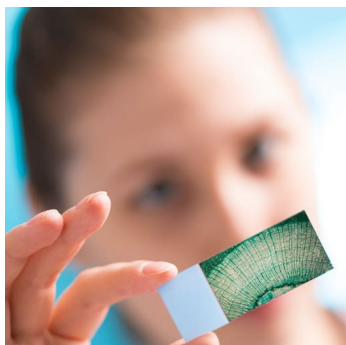


La **Fondazione AIACE** trova le sue radici nel territorio e nel tessuto sociale di **Bologna e della Regione Emilia-Romagna**, luoghi di straordinarie potenzialità culturali, universitarie e scientifiche locali unite a prospettive internazionali.



La **Fondazione AIACE** sostiene i **giovani ricercatori** nello sviluppo di **progetti in ambito oncologico** per

dare loro l'opportunità di essere protagonisti della crescita scientifica italiana ed internazionale.

L'obiettivo della **Fondazione AIACE** è sostenere giovani motivati a fare **ricerca medica in Italia** che hanno la necessità di avviare progetti non ancora pienamente riconosciuti, ma con grande valore scientifico.

I giovani ricercatori, spesso, non hanno ancora sviluppato tutti i requisiti per ricevere adeguati finanziamenti, ma sono un **potenziale umano e scientifico da valorizzare e da trattenerne sul territorio.**



Fondazione AIACE

Vogliamo continuare  
a sostenere  
altri progetti di ricerca,  
per questo chiediamo il  
**tuo aiuto!**

[fondazione@fondazioneaiace.it](mailto:fondazione@fondazioneaiace.it)

[www.fondazioneaiace.it](http://www.fondazioneaiace.it)

Copyright © 2020 Fondazione Aiace ETS

CF e P. IVA 91414620376 - Via Giovanni Crocioni, 11 - 40133 Bologna

Numero Ordine Registro Regionale 1181 - Data iscrizione 09/09/2019  
Atto di Riconoscimento D.D. n. 16265 del 09/09/2019





La Fondazione AIACE sta **cofinanziando al 50%** con l'Università di Bologna un assegno di ricerca **2020-2021** per il progetto

**Modeling delle Leucemie Mieloide Acuta ETO2-GLIS2 positive su cellule staminali pluripotenti indotte (IPS)**

portato avanti dai **giovani ricercatori** del Dipartimento di Scienze Mediche e Chirurgiche (DIMEC) con la guida del **Prof. Andrea Pession**.



E' possibile sostenere i progetti della Fondazione AIACE tramite bonifico bancario intestato a

Fondazione AIACE ETS

**IBAN**

**IT62D0329601601000064404765**

(Banca Fideuram SpA)

BIC: FIBKITMM (per donazioni dall'estero)

Per ricevere l'attestazione del contributo, inviare i propri dati anagrafici (nome, cognome, indirizzo, codice fiscale, email) e la ricevuta del versamento a [fondazione@fondazioneaiace.it](mailto:fondazione@fondazioneaiace.it)



Fondazione AIACE

**Dona il tuo**

**5 per  
1000**

**CF 91414620376**

La devoluzione può essere fatta tramite il CUD, il modello 730 e il modello Unico per le Persone Fisiche.